

삼일대로 3.1운동 대표가로 조성 관련 천도교 중앙대교당 일대 거점 조성(안)

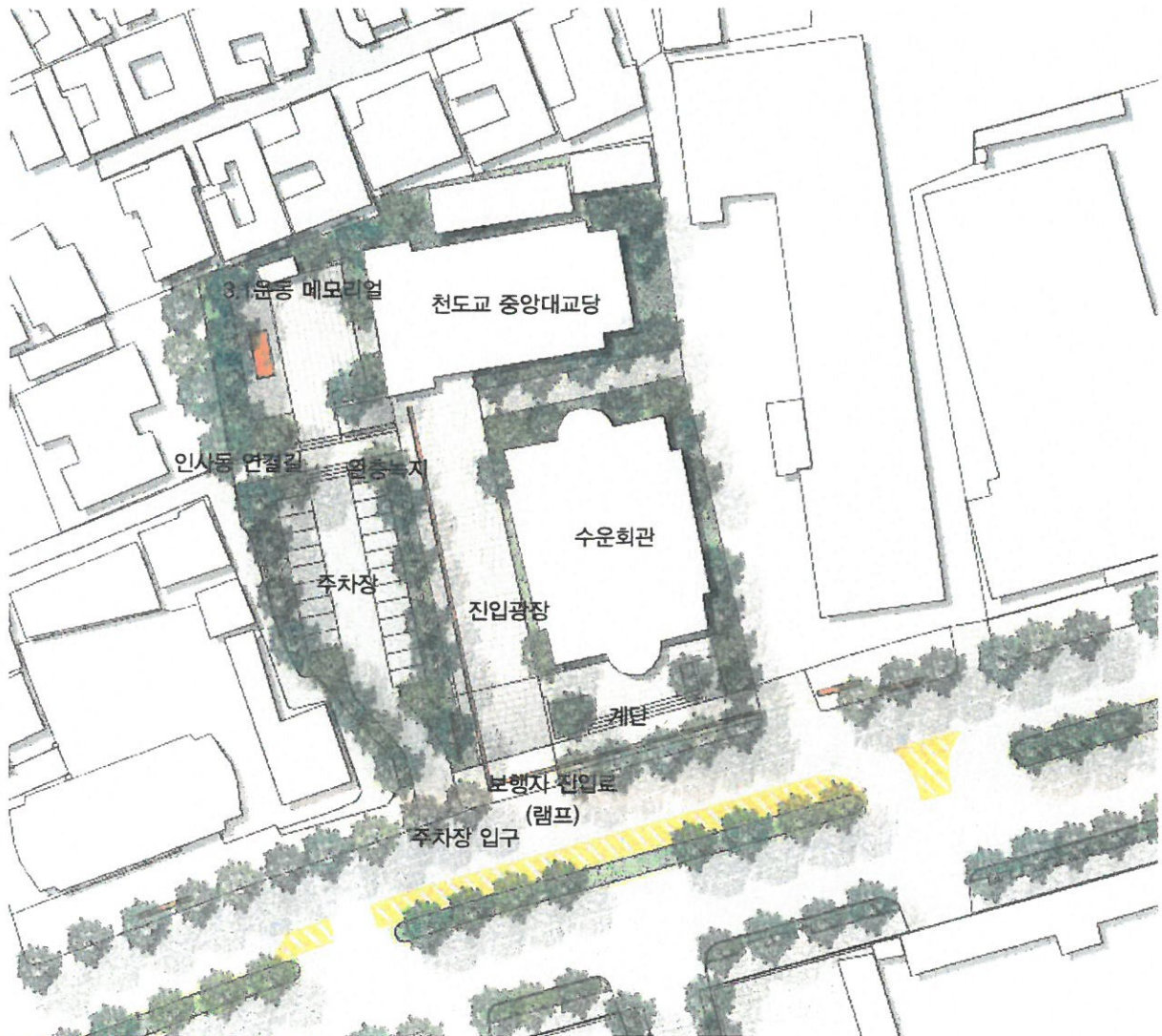
역사적 랜드마크 공공성 회복을 위한 진입광장 조성

3.1운동에 중요한 역할을 담당했던 곳인 천도교 중앙대교당은 지역 내 중요한 랜드마크이나 현재 주차장을 통과해야 진입할 수 있어 삼일대로에서의 존재감이 부각되지 못하고 있다. 따라서 대표가로 조성을 계기로 수운회관의 담장을 허물어 천도교 중앙대교당을 향하는 주차장 공간에 진입광장을 조성, 3.1운동을 기념하는 메모리얼 공간 조성을 유도한다.

* 서울시에서 지원가능한 사업의 공간적 범위는 가로변 전면공지 개선과 기념 표석 설치에 한해 가능함.

추후 협정 체결과정에서 구체적인 지원 범위와 사업 가능범위, 계획안을 확정할 예정임.

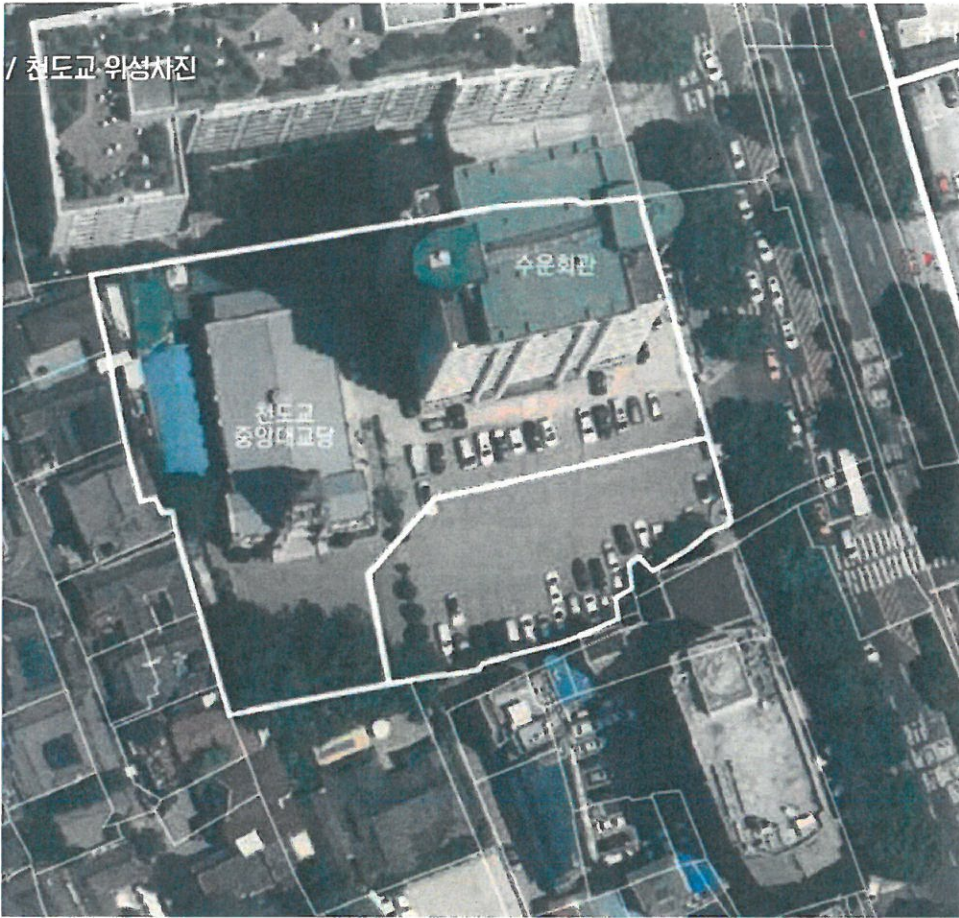
- 기존 담장을 허물고 천도교 중앙대교당의 측면 입면을 바로 볼 수 있는 진입광장을 조성한다.
- 수운회관 앞으로는 계단으로 단으로 형성해 삼일대로를 면한 정면을 만들어준다.
- 탐방로 표식 포장을 진입광장과 연결하여 자연스러운 연결을 유도한다
- 주차장은 보행자 진입광장과 레벨차를 두어 시각적으로 차폐하고 완충녹지를 둔다.
- 천도교 중앙대교당의 전면 광장은 박석포장과 기념물을 두어 3.1운동 메모리얼로 조성한다.
- 민병옥 가옥으로 이어지는 연결로의 게이트를 메모리얼에 어울리는 디자인으로 개선한다.



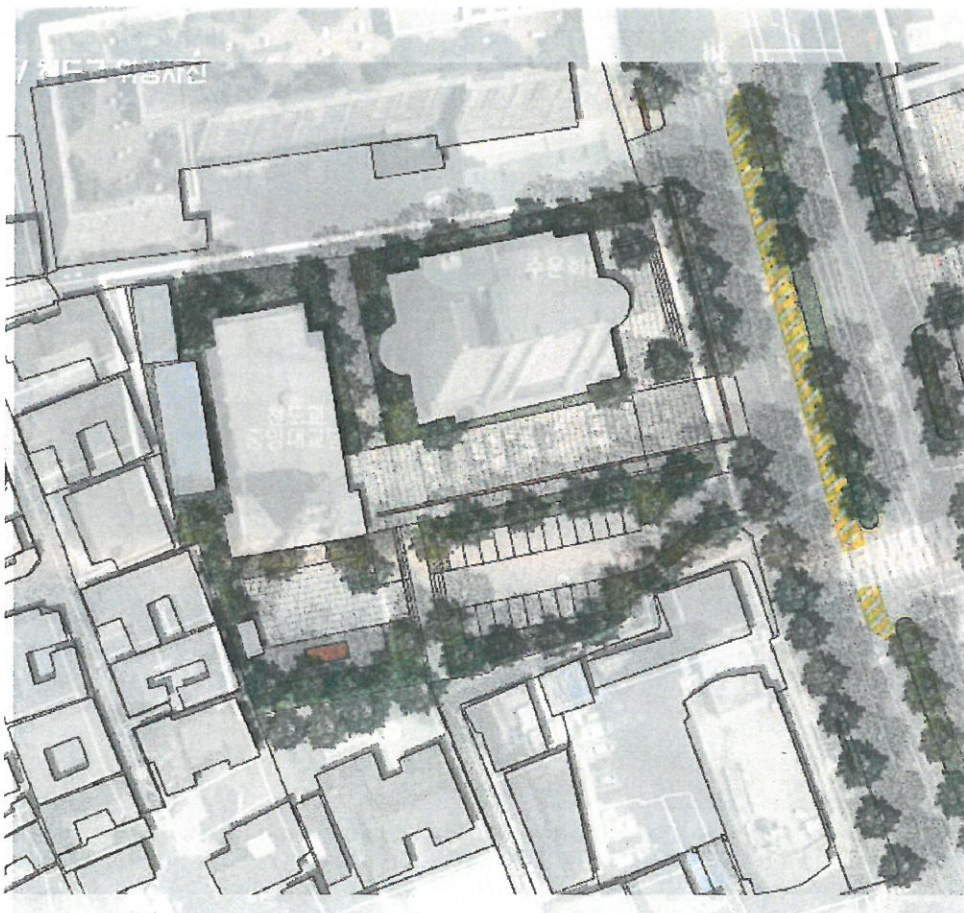
천도교 중앙대교당 앞 시민공간 조성 평면계획

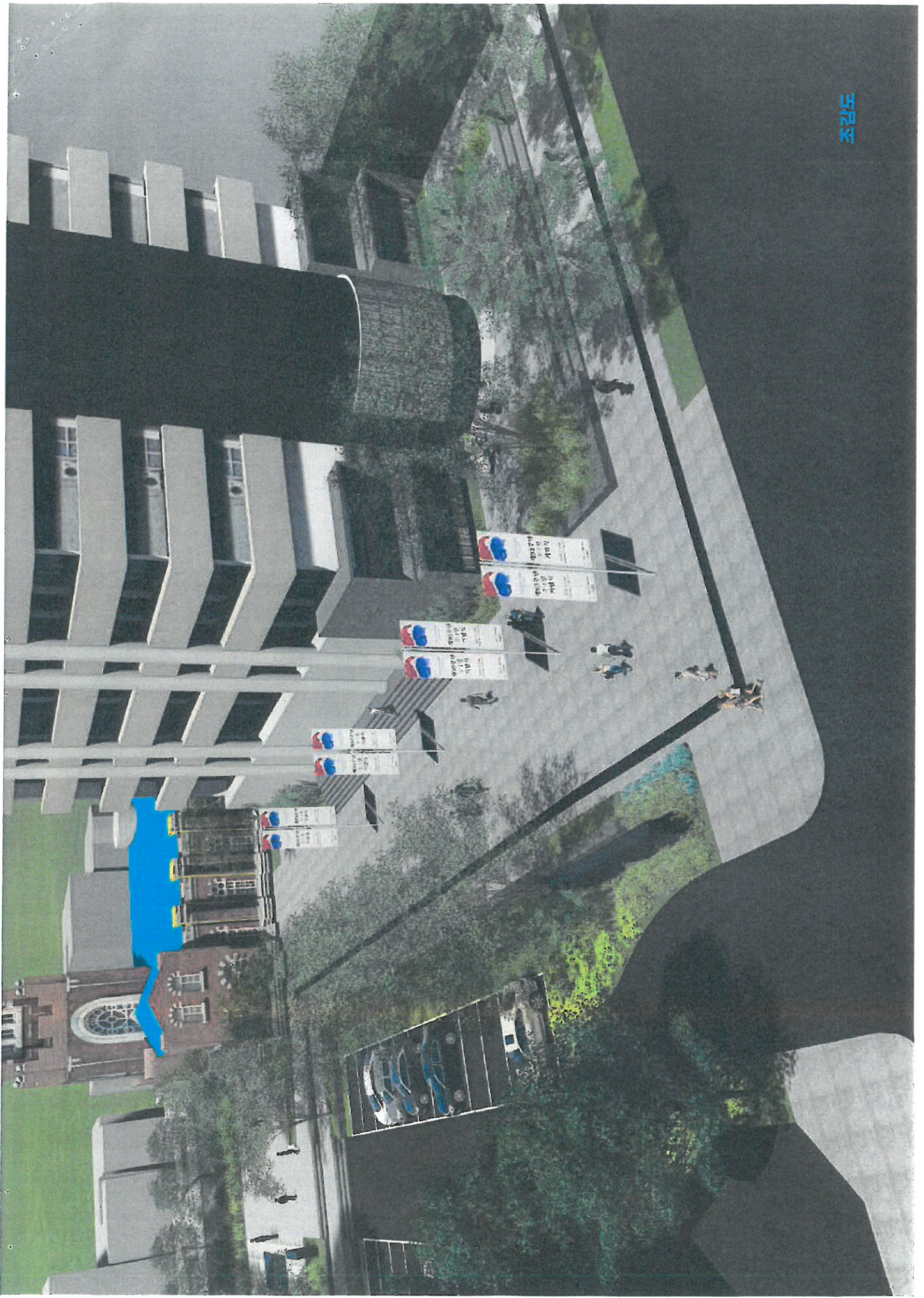
공간별 세부 디자인

현황



제안



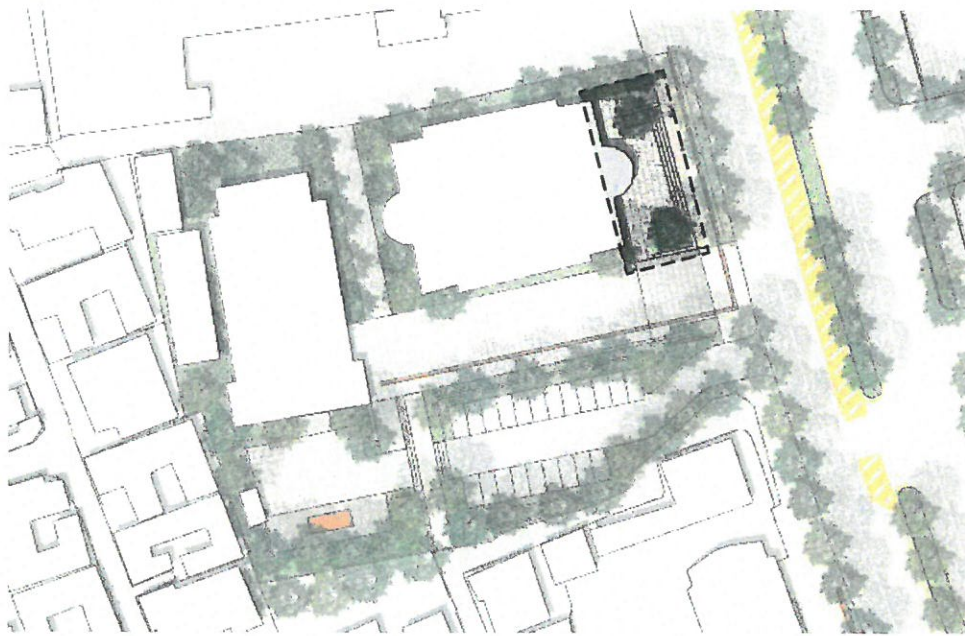


수운회관 옆 담장 -> 삼일대로를 바라보는 테라스로 조성

- 기존 담장 허물고 진입계단 조성
- Barrier Free 환경을 위한 램프 조성
- 광장 진입로와 부드러운 경계를 형성
- 장래 삼일대로 면하는 건축물 파사드에 미디어 보드 설치 또는 상업기능 추가 제안 (건물 출입문 추가 또는 키오스크 설치)

Q: 수운회관 리모델링 가능 여부 및 향후 활용계획

Q: 건축물 도면 및 현황실측 자료 공유 가능 여부



문주과 담장 -> 중앙대교당 진입광장으로 열린 공간 조성

- 중앙대교당의 역사적인 입면이 정면으로 드러날 수 있도록 기존의 문주와 담장 철거
- 진입하는 경사를 완만하게 조정
- 입구에 안내 역할을 할 수 있는 표지석 설치
- 조명/배너 포스트 등 수직적 요소를 이용해 진입감 강조

Q: 중앙대교당 및 수운회관 오픈 시간, 출입통제 및 관리 문제

Q: 이전/철거 불가능한 지장물 여부



+ 진입로 좌측 (주차장 차폐녹지 옆)에 벤치 등 휴게시설 설치

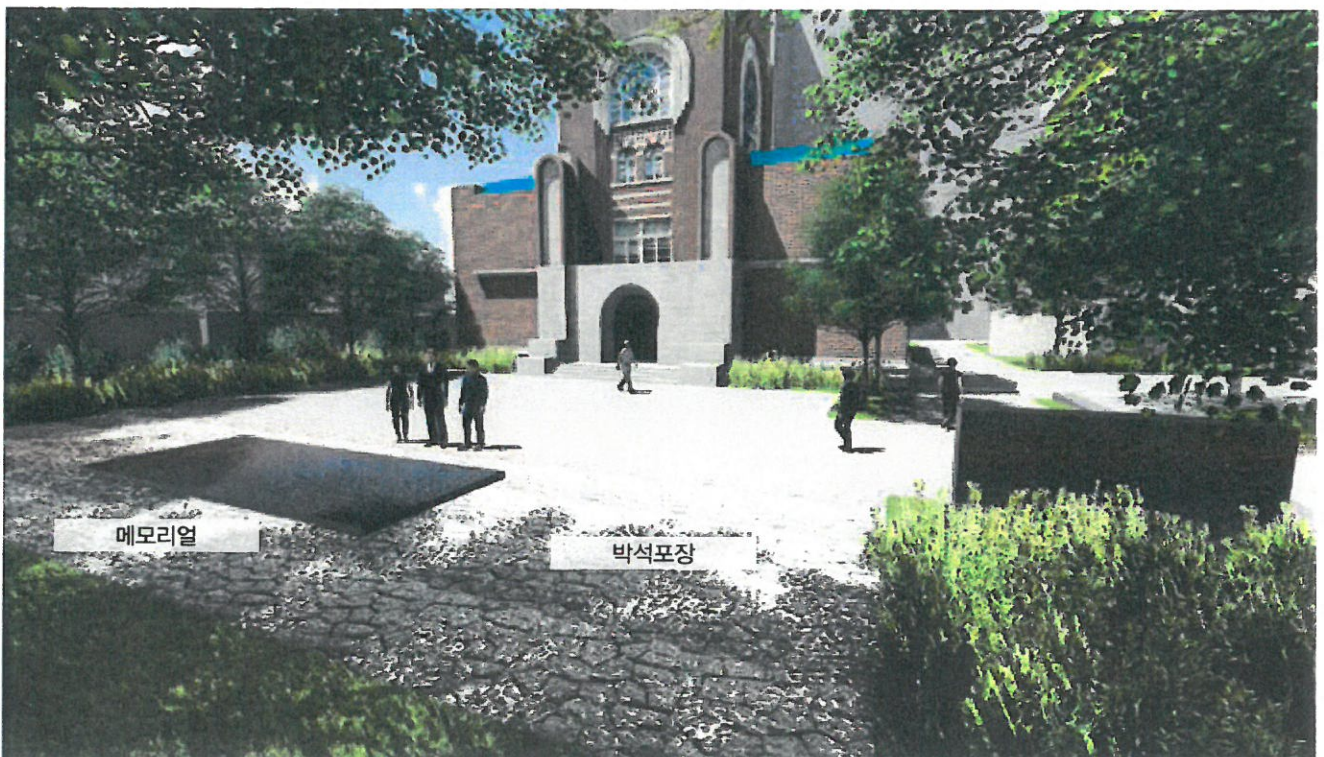
중앙대교당 앞 -> 메모리얼 공간으로 조성

- 특수포장, 미러폰드 또는 판석 조형물 등 수평적 요소를 활용한 메모리얼 조성
- 중앙대교당 건물에 추가 되도록 비워진 광장으로 조성하되, 3.1운동 메모리얼과 같이 사색하거나 역사를 공부할 수 있는 공간으로 조성

Q: 중앙대교당 이용현황

Q: 휴게시설 및 포장영역 수요

Q: 기타 천도교 내부적으로 필요한 동선/출입통제



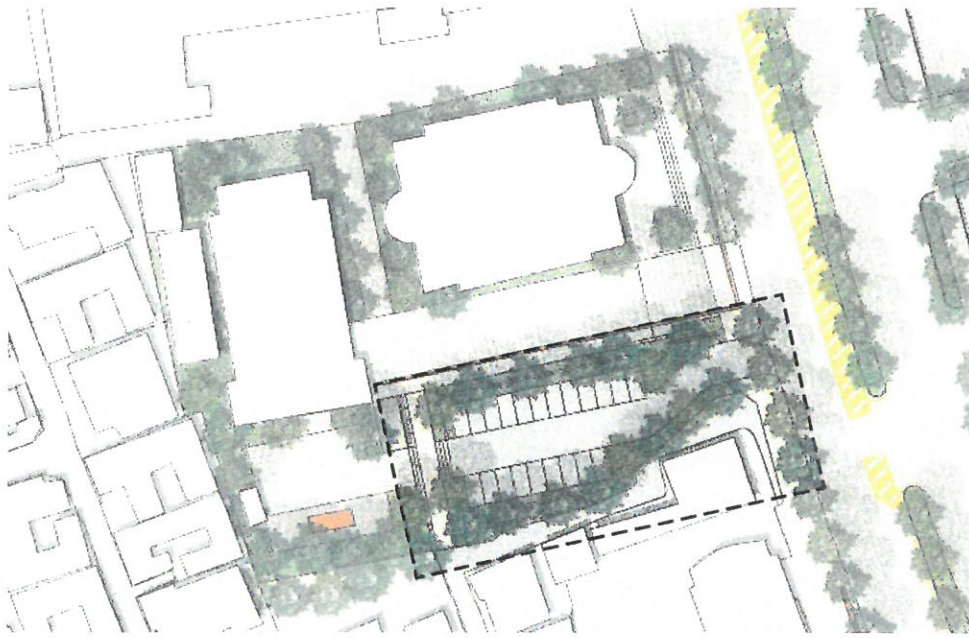
+ 민병욱 가옥 쪽 출입문 및 담장 정비

주차장 -> 면적을 축소하고 시각적으로 차폐

- 주차장 진입로를 남쪽으로 이동
- 기존 주차장 레벨보다 낮게 조성하여, 보행자와 차량의 동선을 분리
- 광장으로 진입하는 경관에서 차량을 숨김으로서 역사적인 경관이 드러나게 함
- 아래 평면 기준 약 22대 주차 가능 (기존의 50%)
- 주차장 포장을 개선하면 임시적으로 제 2의 광장으로 활용 가능 (콘크리트 블록포장 등 투수포장 활용)

Q: 현재 주차장 이용 현황 및 수요 예측

Q: 차량진입로 이동 가능 여부



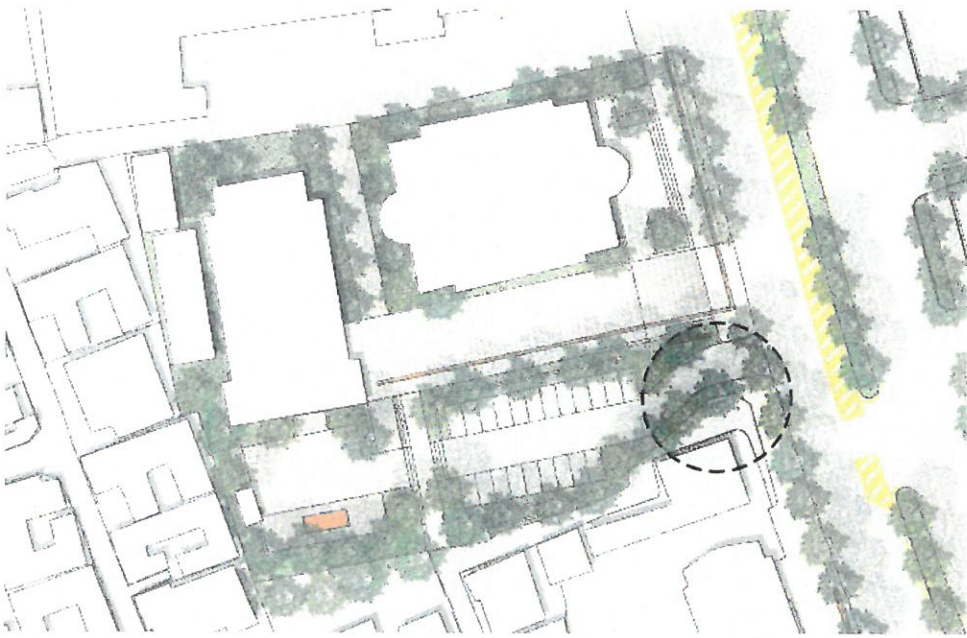
+ 방정환 기념비 이전 또는 정비

방정환 어린이날 기념비 -> 이전 또는 정비

- 기념비를 진입광장 측 (보행동선 쪽)으로 이전
- 주차장 레벨을 낮추어 기존의 단차를 없애고 경계에 식재를 이용한 경계 형성

Q: 담장 존치 여부

Q: 방정환 기념비 이전 또는 정비 가능 여부



+ 위에 표시된 골목 연결로, 보도 연결 부분은 보행로로 포장



삼일대로 스트리트 뷰

